

华语文听力测验

Test of Chinese as a Foreign Language: Listening

准备级模拟试题

Novice

作答注意事项 **Anleitung** :

一、这个题本一共有 25 题，考试时间约 25 分钟。

Es sind insgesamt 25 Aufgaben in diesem Test, für die Sie ca.25 Minuten Zeit haben.

二、所有的答案必须写在答案卡上，写在题本上的答案将不算成绩。

Alle Antworten müssen auf die ANTWORTKARTE geschrieben werden.

Auf das Aufgabenheft geschriebene Antworten werden nicht berücksichtigt .

三、每一题都有三个选项，请选出一个正确答案。

Zu jeder Aufgabe bekommen Sie drei Antwortmöglichkeiten, von denen nur eine korrekt ist.

四、考试开始以后，不可以离开考试的教室。如果有任何问题，请举手，
监试人员会过去帮助你。

Nachdem der Test angefangen hat, dürfen Sie den Prüfungsraum nicht verlassen. Wenn Sie Fragen haben, heben Sie bitte Ihre Hand, das Aufsichtspersonal wird Ihnen weiterhelfen.

五、考试结束时，请将题本和答案卡放在桌上。等监试人员收卷、清点完以后，
才可以离开。

Wenn der Test beendet ist, legen Sie bitte das Aufgabenheft und die Antwortkarte auf den Tisch. Erst nachdem das Aufsichtspersonal alle Testmaterialien eingesammelt hat, dürfen Sie den Prüfungsraum verlassen.

第一部分

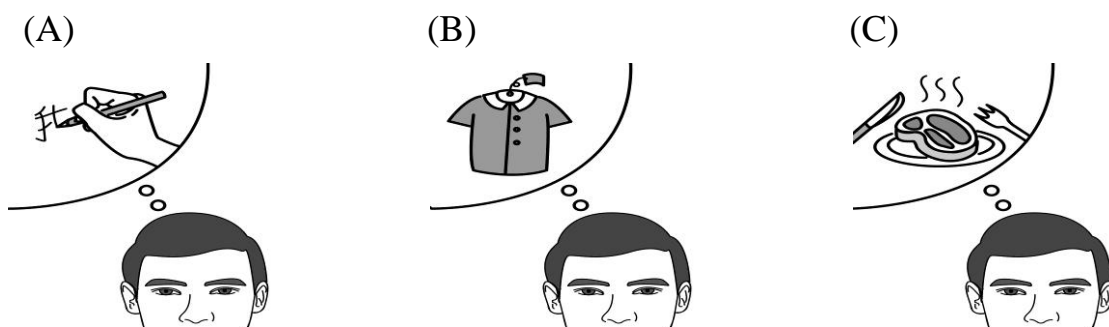
Teil Eins

说明：在这个部分，每题有(A)(B)(C)三张图片，你会听到一句话。请根据说话内容，选出正确的图片。每题念两次，第一次念完以后，先停五秒，再念第二次。第二次念完以后停十秒，就继续下一题。

Anleitung: In diesem Teil gibt es zu jeder Aufgabe drei Bilder (A), (B) und (C). Ihnen wird ein Satz vorgelesen, wählen Sie dann das Bild aus, welches am besten zu dem Satz passt. Der Satz wird zwei Mal in einem Abstand von 5 Sekunden vorgelesen. Nach dem zweiten Vorlesen haben Sie 10 Sekunden Zeit, bevor die nächste Aufgabe beginnt.

请看下面的例子 Bitte schauen Sie das untenstehende Beispiel an :

你会看到三张图片 Sie sehen 3 Bilder :



然后听到一句话 Ihnen wird dann ein Satz vorgelesen :

他想写字。

这一题的答案是(A)，请把答案涂在答案卡上。

Die korrekte Antwort ist (A). Bitte füllen Sie den zugehörigen Kreis auf der Antwortkarte ganz aus.

1. (B) (C)

1. (A)



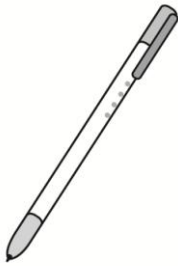
(B)



(C)



2. (A)



(B)



(C)



3. (A)



(B)



(C)



4. (A)



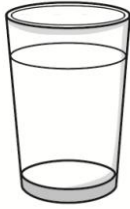
(B)



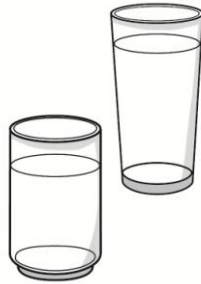
(C)



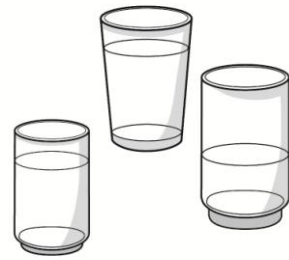
5. (A)



(B)



(C)



6. (A)

7月						
一	二	三	四	五	六	日
		1	2	3	4	5
6	7	8	9	10	11	12
13	14	15	16	17	18	19
20	21	22	23	24	25	26
27	28	29	30	31		

(B)

7月						
一	二	三	四	五	六	日
		1	2	3	4	5
6	7	8	9	10	11	12
13	14	15	16	17	18	19
20	21	22	23	24	25	26
27	28	29	30	31		

(C)

7月						
一	二	三	四	五	六	日
		1	2	3	4	5
6	7	8	9	10	11	12
13	14	15	16	17	18	19
20	21	22	23	24	25	26
27	28	29	30	31		

7. (A)



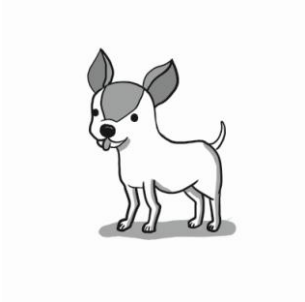
(B)



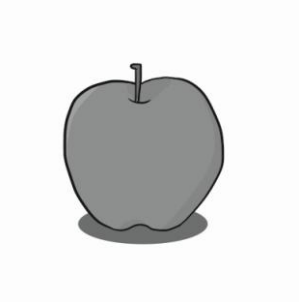
(C)



8. (A)



(B)



(C)



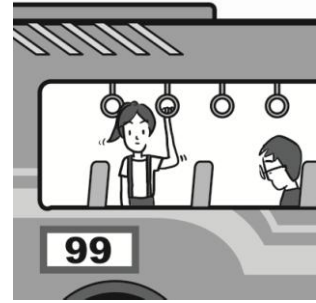
9. (A)



(B)



(C)



10. (A)



(B)



(C)



第二部分

Teil Zwei

说明：在这个部分，每题有一张图片，你会听到(A)(B)(C)三个句子。请根据图片，选出正确的答案。每题念两次，第一次念完以后，先停五秒，再念第二次。第二次念完以后停十秒，就继续下一题。

Anleitung: In diesem Teil gibt es zu jeder Aufgabe ein Bild, zu dem Ihnen drei Sätze (A), (B) und (C) vorgelesen werden. Wählen Sie bitte den Satz aus, der am besten zu dem Bild passt. Die Sätze werden zwei Mal in einem Abstand von 5 Sekunden vorgelesen. Nach dem zweiten Vorlesen haben Sie 10 Sekunden Zeit, bevor die nächste Aufgabe beginnt.

请看下面的例子 Bitte schauen Sie das untenstehende Beispiel an :

你会看到一张图片 Sie sehen ein Bild :



然后，你会听到三个句子 Ihnen werden dann drei Sätze vorgelesen :

- (A) 他在运动。
- (B) 他在睡觉。
- (C) 他在打电话。

这一题的答案是(C)，请把答案涂在答案卡上。

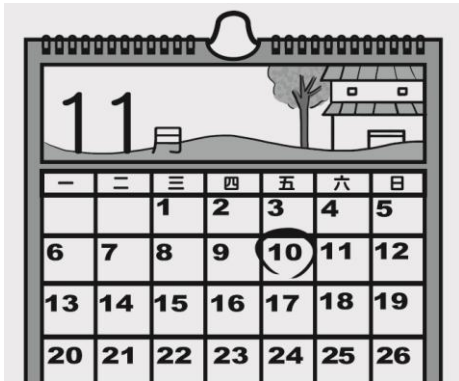
Die korrekte Antwort ist (C). Bitte füllen Sie den zugehörigen Kreis auf der Antwortkarte ganz aus.

1. (A) (B)

11.



12.



13.



14.



15.



16.



17.



18.



19.



20.



第三部分

Teil Drei

说明：在这个部分，每题有一个问题，你会听到一段一问一答的对话，然后听到问题和(A)(B)(C)三个选项。请根据对话，回答问题。每题念两次，第一次念完以后，先停五秒，再念第二次。第二次念完以后停十秒，就继续下一题。

Anleitung: In diesem Teil gibt es zu jeder Aufgabe eine Frage. Sie hören zuerst einen Dialog. Anschließend werden drei mögliche Antworten (A), (B) und (C) vorgelesen. Bitte wählen Sie die Antwort aus, die am besten zum Dialog passt. Die Sätze werden zwei Mal in einem Abstand von 5 Sekunden vorgelesen. Nach dem zweiten Vorlesen haben Sie 10 Sekunden Zeit, bevor die nächste Aufgabe beginnt.

请看下面的例子 Bitte schauen Sie das untenstehende Beispiel an :

你会看到一个问题的 Sie sehen erst eine Frage :

tā men zài kàn shén me

他们在看什么？

然后，你会听到一段一问一答的对话、一个问题和三个选项 Sie werden dann einen Dialog hören. Am Ende wird die Frage mit drei Antwortmöglichkeiten vorgelesen :

男：丽丽，这是你的照片吗？

女：是，这是我的照片。

他们在看什么？ (A) 信 (B) 照片 (C) 电视

这一题的答案是(B)，请把答案涂在答案卡上。

Die korrekte Antwort ist (B). Bitte füllen Sie den zugehörigen Kreis auf der Antwortkarte ganz aus.

1. (A) ● (C)

21. měi měi jīn nián yào qù nǎ lǐ wán
美美今年要去哪里玩？

22. míng tiān tā men yào yì qǐ zuò shén me
明天他们要一起做什么？

23. dà míng zài zuò shén me
大明在做什么？

24. lín tài tai de ér zi jīn nián jǐ suì
林太太的儿子今年几岁？

25. xiǎo zhāng xīng qī tiān yào zuò shén me
小张星期天要做什么？