



聽力測驗

按下藍色按鍵，你會聽到一個句子或一段對話，每題念兩次，請把正確答案的圓圈塗黑塗滿。

Al pulsar el botón azul usted escuchará una frase o una conversación corta, cada frase o conversación corta se leerá 2 veces. Rellene completamente en negro el círculo que se encuentra debajo de la respuesta correcta.

這裡有這一頁所有的答案。
Aquí están todas las respuestas a las preguntas de esta página.

LI0001 LI0002 LI0006

答案：②、②、③



①



②



③



①



②



③



①



②

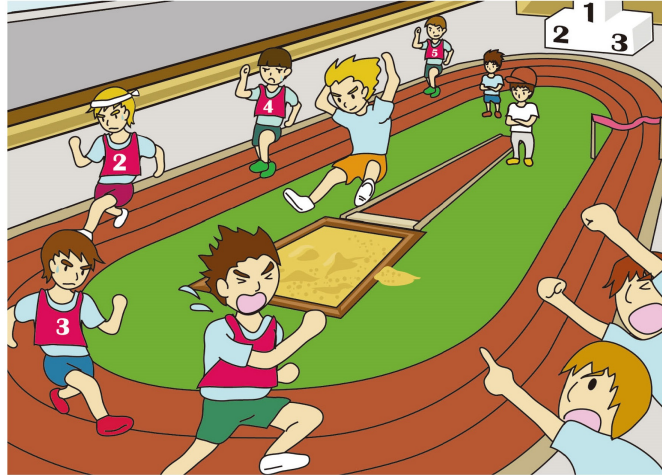


③

這裡有這一頁所有的答案。
Aquí están todas las respuestas a
las preguntas de esta página.

L10388

答案：③



1.

- ① sān ge rén
三 個 人
- ② sì ge rén
四 個 人
- wǔ ge rén
五 個 人

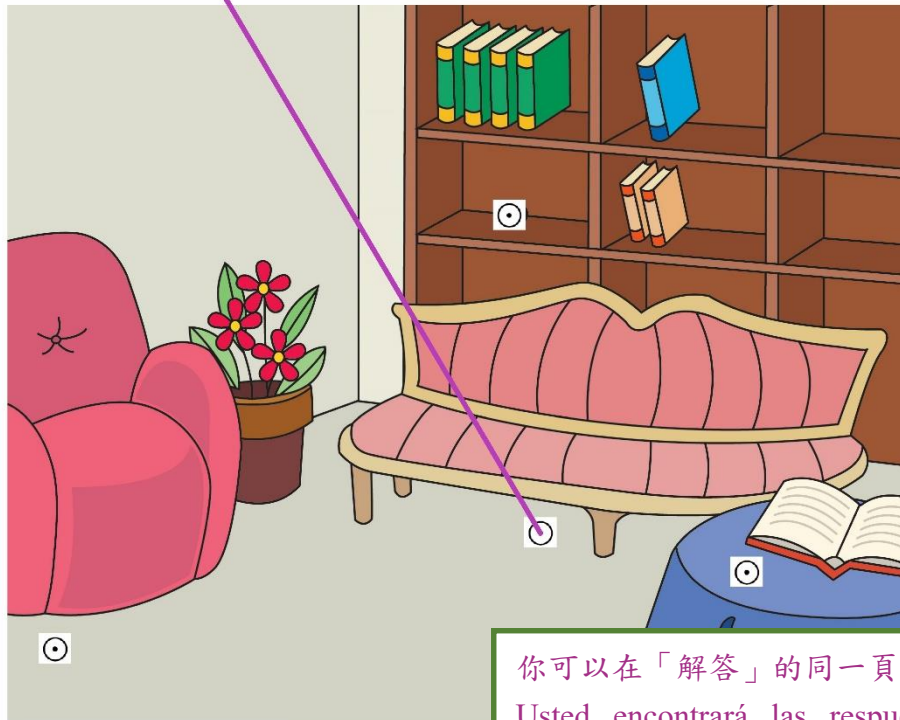
請看圖片，然後按下藍色按鍵，你會聽到和圖片有關的問題，每一題唸兩次，請把正確的答案塗黑塗滿。

Mire la imagen y pulse el botón azul. Al pulsarlo usted escuchará una pregunta sobre la imagen. Cada pregunta se leerá 2 veces. Rellene completamente en negro el círculo que se encuentra al lado de la respuesta correcta.

按下藍色按鍵，你會聽到一個句子或一段對話，每題念兩次，請把小圖連到大圖裡的正確位置，請注意，大圖裡有一個位置不會被用到。

Al pulsar el botón azul usted escuchará una frase o una conversación corta, cada frase o conversación corta se leerá 2 veces. Relacione las imágenes pequeñas con las imágenes grandes correspondientes dibujando una línea recta desde el puntito debajo de las imágenes pequeñas a los puntitos debajo de las imágenes grandes correspondientes. ¡OJO! Uno de los puntitos debajo de imagen grande no será utilizado.

1. ▶ 2. ▶ 3. ▶



你可以在「解答」的同一頁找到答案。
Usted encontrará las respuestas en el archivo "Answer" en la misma página.



閱讀測驗

你會看到一個句子，句子中雙底線標示答題的關鍵詞彙，請把正確答案的圓圈塗黑塗滿。

Usted verá una frase donde hay palabras con doble subrayado. Aquellas subrayadas servirán como palabras clave. Rellene completamente en negro el círculo que se encuentra debajo de la respuesta correcta.

這裡有這一頁所有的答案。
Aquí están todas las respuestas a las preguntas de esta página.

RI1250_RI1251_RI1252

答案：③、①、②

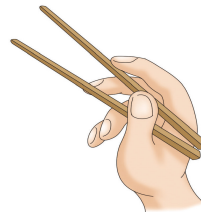
zhè shì wǒ de kuài zi
這是我的筷子。



①



②



tā zài tīng yīn yuè
她在聽音樂。



①



②



③

bà ba chuān zhe máo yī
爸爸穿著毛衣。



①



②



③

左邊有幾個句子，右邊有幾張圖片，請把句子連到對的圖片。
請注意有一張圖片不會用到。

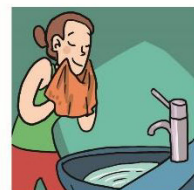
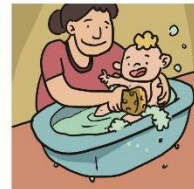
Existen varias frases en el lado izquierdo y varias imágenes en el lado derecho. Relacione cada frase a la imagen más apropiada. ¡OJO! Una de las imágenes no será utilizada.

mā ma gěi xiǎo wá
媽 媽 給 小 娃
wa xǐ zǎo
娃 洗 澡。

mèi mei zhèng zài xǐ
妹 妹 正 在 洗
shǒu
手。

jiě jie xiān xǐ liǎn
姊 姊 先 洗 臉
zài chū mén
再 出 門。

mā ma zuì xǐ huān
媽 媽 最 喜 歡
xǐ tóu le
洗 頭 了。



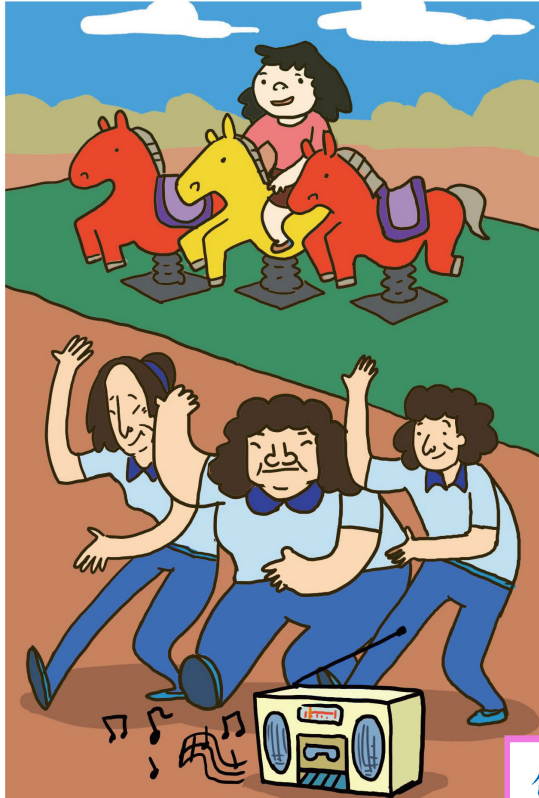
你可以在「解答」的同一頁找到答案。

Usted encontrará las respuestas en el archivo
“Answer” en la misma página.

這裡有這一頁中所有的答案。
Aquí están todas las respuestas a las preguntas de esta página.

RI1216-RI1217

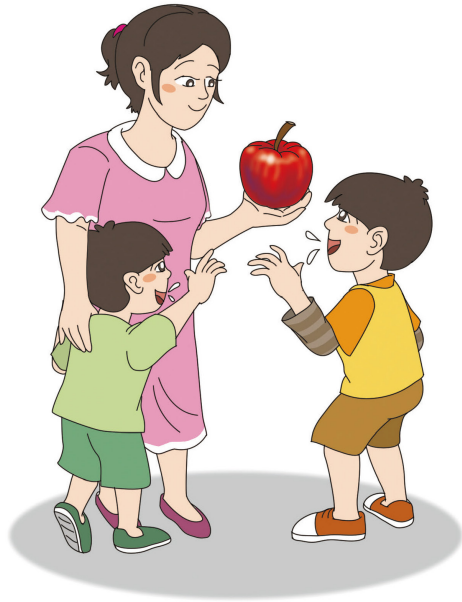
答案：1.⊗ 2.⊙



1. xiǎo nǚ hái zài tiào wǔ
小 女 孩 在 跳 舞。
2. yǒu liǎng zhī hóng sè de mǎ
有 两 只 红 色 的 马。

你會看到一張圖片和幾個句子。如果句子和圖片的內容是一樣的，請把 塗黑塗滿。如果句子和圖片的內容不一樣，請把 塗黑塗滿。

Usted verá una imagen con varias frases. En el caso de que el significado de frase coincida con el de la imagen, rellene completamente en negro. De lo contrario, rellene completamente en negro.



這裡有這一組題目的答案。
Aquí usted verá las respuestas
correctas a la serie de preguntas.

mā ma ná zhe shé me
1. 媽媽拿著什麼？

- shuǐ guǒ
水果
- wén jù
文具
- guǒ zhī
果汁

zhè lǐ yǒu jǐ ge xiǎo hái
2. 這裡有幾個小孩？

- yí ge
一個
- liǎng ge
兩個
- sān ge
三個

你會看到一張圖片，下一頁有一到兩個問題，請根據圖片把正確答案旁邊的圓圈塗黑塗滿。

Usted verá una imagen y en la siguiente página habrá una o dos preguntas. Rellene completamente en negro el círculo que se encuentra al lado de la respuesta correcta.