



听力测验

按下蓝色按键，你会听到一个句子或一段对话，
每题念两次，请把正确答案的圆圈涂黑涂满。

Ao clicar no botão azul, você irá ouvir uma
sentença ou um diálogo, que será reproduzido
duas vezes. Preencha completamente o círculo da
resposta correta.

这里有这一页所有的答案。
Encontram-se nessa folha
todas as respostas.

LI0001_LI0002_LI0006

答案：②、②、③



①



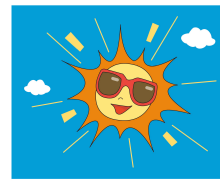
③



①



②



③



①



②

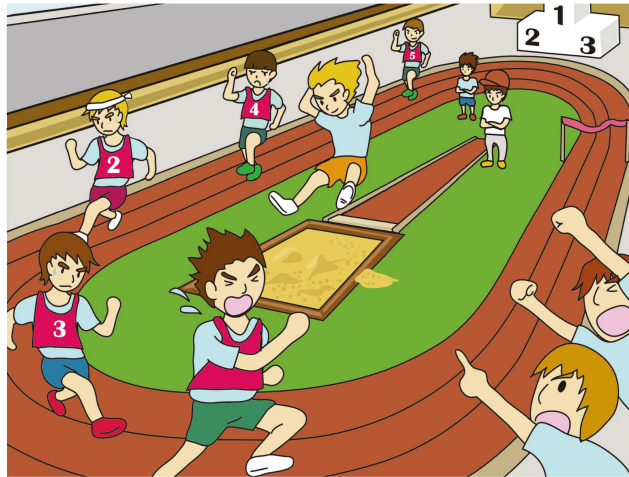


③

这里有这一页所有的答案。
Encontram-se nessa folha todas as respostas.

LI0388

答案：③



1.

①

sān ge rén

三 个 人

②

sì ge rén

四 个 人

●

wǔ ge rén

五 个 人

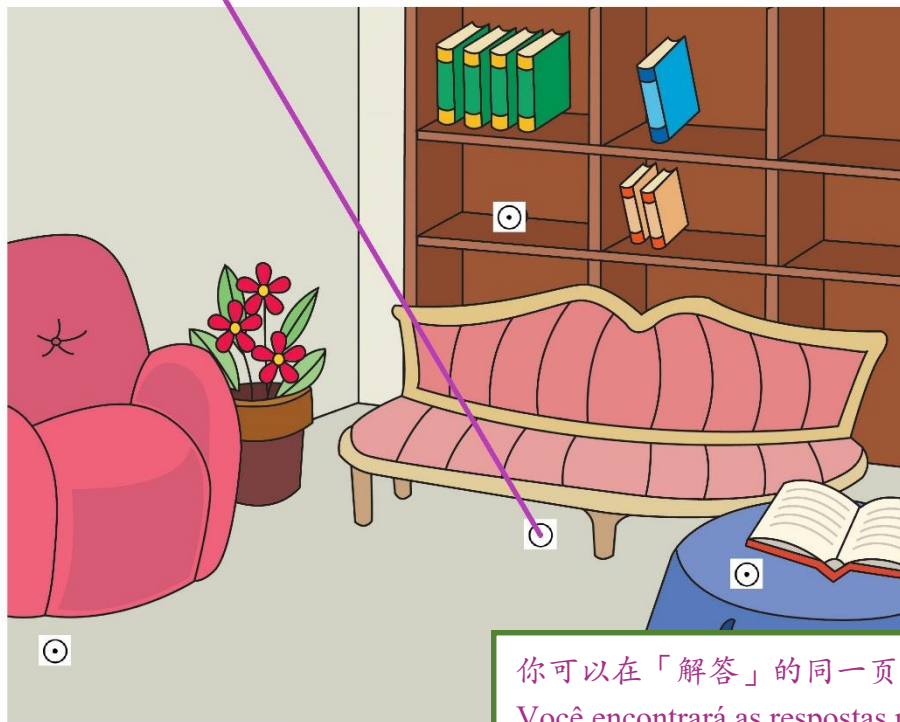
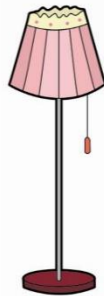
请看图片，然后按下蓝色按键，你会听到和图片有关的问题，每一题念两次，请把正确的答案涂黑涂满。

Observe a imagem e clique no botão azul. Você irá ouvir uma pergunta relacionada à imagem, que será reproduzida duas vezes. Preencha completamente o círculo da resposta correta.

按下蓝色按键，你会听到一个句子或一段对话，每题念两次，请把小图连到大图里的正确位置，请注意，大图里有一个位置不会被用到。

Ao clicar no botão azul, você irá ouvir uma sentença ou um diálogo, que será reproduzido duas vezes. Relacione corretamente a imagem pequena ao lugar correspondente na imagem grande, conectando os pontos. Note que um dos lugares na imagem grande não será utilizado.

1.  2.  3. 



你可以在「解答」的同一页找到答案。
Você encontrará as respostas na sessão
“Answer” da mesma página.



阅读测验

你会看到一个句子，句子中双底线标示答题的关键词汇，请把正确答案的圆圈涂黑涂满。

Você irá ver uma sentença, cujas palavras-chave estarão sublinhadas por linhas duplas. Preencha completamente o círculo da resposta correta.

这里有这一页所有的答案。
Encontram-se nessa folha todas as respostas.

RI1250_RI1251_RI1252

答案：③、①、②

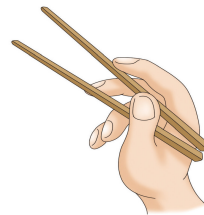
zhè shì wǒ de kuài zi
这是我的筷子。



①



②



tā zài tīng yīn yuè
她在听音乐。



①



②



③

bà ba chuān zhe máo yī
爸爸穿着毛衣。



①



②



③

左边有几个句子，右边有几张图片，请把句子连到对的图片。
请注意有一张图片不会用到。

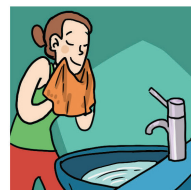
Encontram-se à esquerda algumas sentenças, e à direita, algumas imagens. Relacione corretamente as sentenças às imagens correspondentes. Note que uma imagem não será utilizada.

mā ma gěi xiǎo wá
妈妈给小娃
wa xǐ zǎo
娃洗澡。

mèi mei zhèng zài xǐ
妹妹正在洗
shǒu
手。

jiě jie xiān xǐ liǎn
姐姐先洗脸
zài chū mén
再出门。

mā ma zuì xǐ huān
妈妈最喜欢
xǐ tóu le
洗头了。

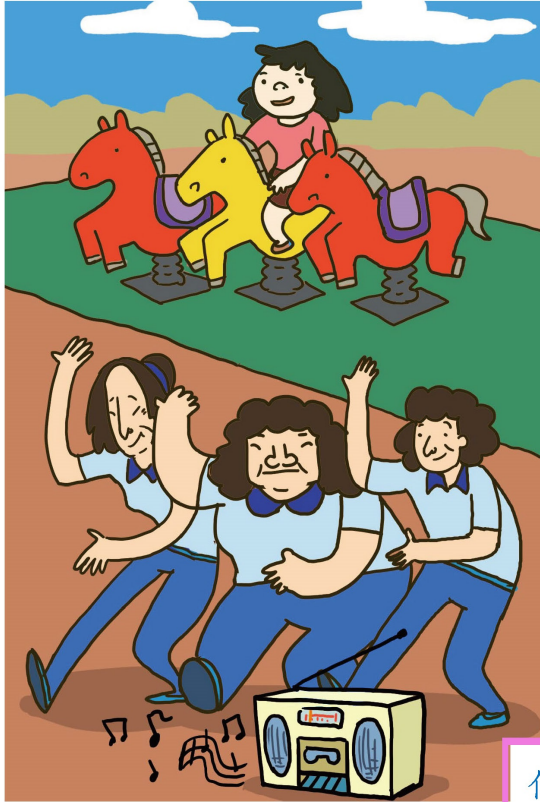


你可以在「解答」的同一页找到答案。
Você encontrará as respostas na sessão “Answer”
da mesma página.

这里有这一页中所有的答案。
Encontram-se nessa folha todas as respostas.

RI1216-RI1217

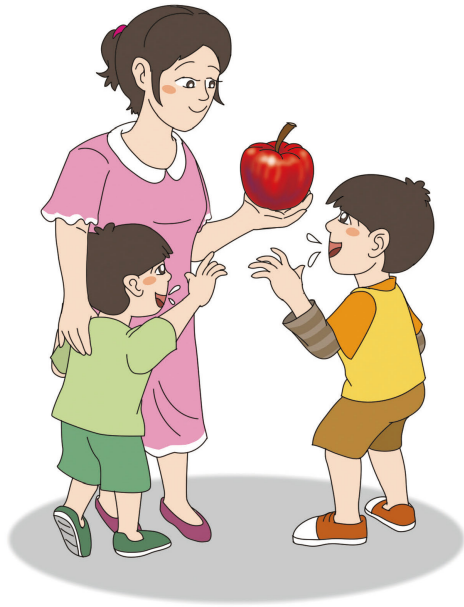
答案：1.⊗ 2.⊙



1. xiǎo nǚ hái zài tiào wǔ。
小女孩在跳舞。
2. yǒu liǎng zhī hóng sè de mǎ。
有两只红色的马。

你会看到一张图片和几个句子。如果句子和图的内容是一样的，请把 涂黑涂满。如果句子和图的内容不一样，请把 涂黑涂满。

Você irá ver uma imagem e algumas sentenças. Se a sentença tiver o mesmo significado que a imagem, preencha completamente o símbolo . Se não, preencha completamente o símbolo .



这里有这一组题目的答案。
Encontram-se aqui as respostas
desse conjunto de questões.

mā ma ná zhe shé me
1. 妈妈拿着什么？

- shuǐ guǒ
水果
- wén jù
文具
- guǒ zhī
果汁

zhè lǐ yǒu jǐ ge xiǎo hái
2. 这里有几个小孩？

- yí ge
一个
- liǎng ge
两个
- sān ge
三个

你会看到一张图片，下一页有一到两个问题，请根据图片把正确答案旁边的圆圈涂黑涂满。

Você irá ver uma imagem, e encontrar de uma a duas perguntas na página seguinte. Preencha completamente o círculo que fica ao lado da resposta correta.