



聽力測驗

按下藍色按鈕，你會聽到一個句子或一段對話，
每題念兩次，請把正確答案的圓圈塗黑塗滿。

En appuyant sur le bouton bleu, vous entendrez une
phrase ou un court dialogue. Chaque élément sera lu
deux fois. Veuillez remplir le cercle sous la bonne
image.

這裡有這一頁所有的答案。

Ici vous pouvez voir les
réponses aux questions sur
cette page.

LI0001 LI0002 LI0006

答案：②、②、③



①



③



①



②



③



①



②

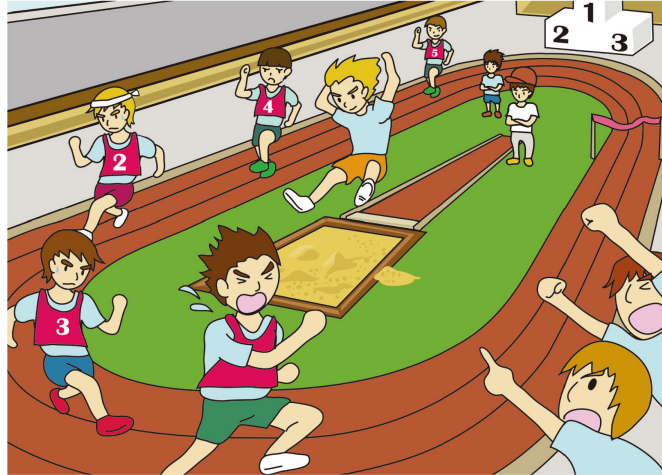


③

這裡有這一頁所有的答案。
Ici vous pouvez voir les réponses
aux questions sur cette page.

L10388

答案：③



1.

- ① sān ge rén
三 個 人
- ② sì ge rén
四 個 人
- wǔ ge rén
五 個 人

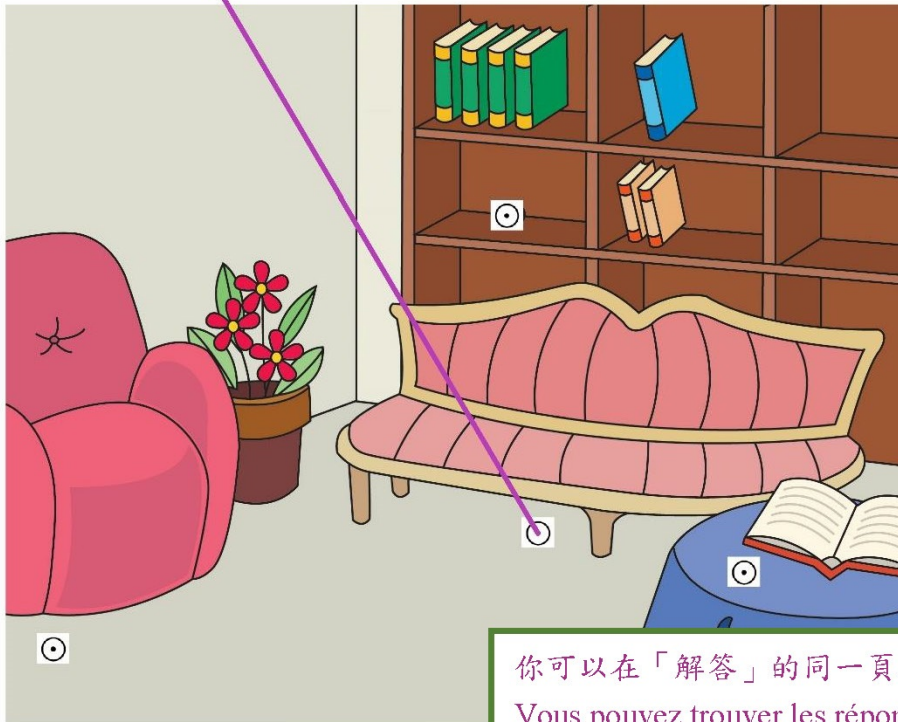
請看圖片，然後按下藍色按鍵，你會聽到和圖片有關的問題，每一題唸兩次，請把正確的答案塗黑塗滿。

Veillez regarder l'image et appuyer sur le bouton bleu. Vous entendrez une question sur cette image. Chaque question sera lue deux fois. Veuillez remplir le cercle à côté de la bonne réponse.

按下藍色按鈕，你會聽到一個句子或一段對話，每題念兩次，請把小圖連到大圖裡的正確位置，請注意，大圖裡有一個位置不會被用到。

En appuyant sur le bouton bleu, vous entendrez une phrase ou un dialogue. Chaque élément sera lu deux fois. Cherchez où les petites images doivent être placées dans la grande image. Ensuite, tracez une ligne droite pour relier les points sous les petites images aux points corrects dans la grande image. Veuillez noter qu'un point dans la grande image ne sera pas utilisé.

1. ▶ 2. ▶ 3. ▶



你可以在「解答」的同一頁找到答案。

Vous pouvez trouver les réponses sur la même page dans le fichier « Answer ».



閱讀測驗

你會看到一個句子，句子中雙底線標示答題的關鍵詞彙，請把正確答案的圓圈塗黑塗滿。

Vous verrez une phrase avec un double soulignement pour les mots-clés. Veuillez remplir le cercle sous la bonne image.

這裡有這一頁所有的答案。
Ici vous pouvez voir les réponses aux questions sur cette page.

RI1250_RI1251_RI1252

答案：③、①、②

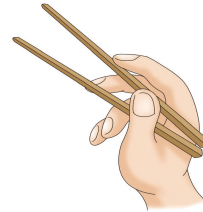
zhè shì wǒ de kuài zi
這 是 我 的 筷 子 。



①



②



tā zài tīng yīn yuè
她 在 聽 音 樂 。



①



②



③

bà ba chuān zhe máo yī
爸 爸 穿 著 毛 衣 。



①



②



③

左邊有幾個句子，右邊有幾張圖片，請把句子連到對的圖片。
請注意有一張圖片不會用到。

Il y a plusieurs phrases à gauche et plusieurs images à droite. Veuillez relier chaque phrase à l'image appropriée. Veuillez noter qu'une image ne sera pas utilisée.

mā ma gěi xiǎo wá
媽 媽 給 小 娃
wa xǐ zǎo
娃 洗 澡。

mèi mei zhèng zài xǐ
妹 妹 正 在 洗
shǒu
手。

jiě jie xiān xǐ liǎn
姊 姊 先 洗 臉
zài chū mén
再 出 門。

mā ma zuì xǐ huān
媽 媽 最 喜 歡
xǐ tóu le
洗 頭 了。



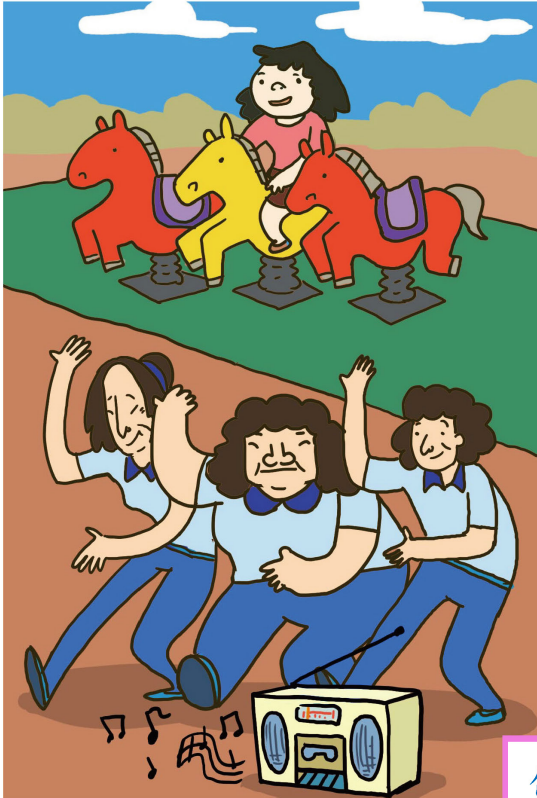
你可以在「解答」的同一頁找到答案。

Vous pouvez trouver les réponses sur la même page dans le fichier « Answer ».

這裡有這一頁中所有的答案。
Ici vous pouvez voir les réponses
aux questions sur cette page.

RI1216-RI1217

答案：1.⊗ 2.⊙



1. xiǎo nǚ hái zài tiào wǔ
小 女 孩 在 跳 舞。
2. yǒu liǎng zhī hóng sè de mǎ
有 两 只 红 色 的 马。

你會看到一張圖片和幾個句子。如果句子
和圖片的內容是一樣的，請把 塗黑塗
滿。如果句子和圖片的內容不一樣，請把
 塗黑塗滿。

Vous verrez une image avec plusieurs
phrases. Si le sens d'une phrase correspond à
l'image, veuillez remplir le cercle . Sinon,
veuillez remplir le cercle .



這裡有這一組題目的答案。
Ici vous pouvez voir les bonnes réponses à cette série de questions.

mā ma ná zhe shé me
1. 媽媽拿著什麼？

- shuǐ guǒ
水 果
- wén jù
文 具
- guǒ zhī
果 汁

zhè lǐ yǒu jǐ ge xiǎo hái
2. 這裡有幾個小孩？

- yí ge
一 個
- liǎng ge
兩 個
- sān ge
三 個

你會看到一張圖片，下一頁有一到兩個問題，請根據圖片把正確答案旁邊的圓圈塗黑塗滿。

Vous verrez une image et une ou deux questions sur la page suivante. Veuillez remplir le cercle à côté de la bonne réponse.